

## Mit der Zeit gehen.

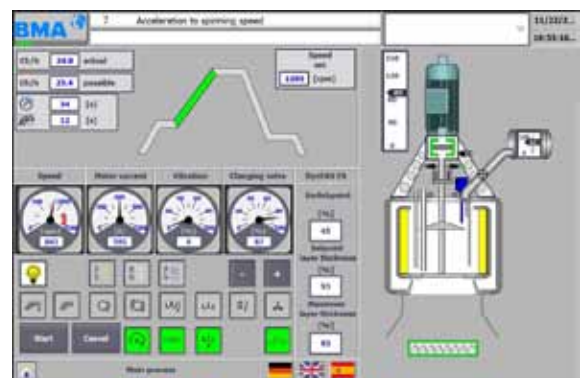
UPGRADE-KIT ZENTRIFUGENSTEUERUNG  
Upgrade für diskontinuierliche BMA-Zentrifugen.





# Optimiert: Safety first choice.

Innovation der bestehenden BMA Zentrifuge mittels Upgrade der Steuerungstechnik. Steigerung der Sicherheitstechnik zur Erfüllung der gesetzlichen Vorgaben und darüber hinaus. Erleichtertes Handling auf Basis des bewährten BMA Bedienkonzeptes.



## Vorteile

- Sicherheitskonzept nach Maschinenrichtlinie
  - Sicherheitssensorik
  - Software basierend auf einer fehlersicheren Steuerung
  - Safety Check mit Abnahmeprotokoll
- Benutzerfreundliches Bedienpult mit 12" Widescreen Farbdisplay und Visualisierung im BMA Design
- Ausführungen des Retrofits nach spezifischen Kundenanforderungen möglich

- Optimierte Steuerung mit hoher Funktionsvielfalt und bewährtem Bedienkonzept zur technologischen Anpassung der Zuckerqualität und -ausbeute
- Steuerungskonzepte auf Basis Siemens, Rockwell oder Schneider unter Berücksichtigung von IEC/CE, UL/CSA oder IEC/AS Normen
- Optional: Einbindung der vorhandenen Sensorik und Steuerungselemente
- Optional: Anbindung an Leitsystem und an das BMA-Smart-Sequencing möglich
- Optional: Integration Farbmessung

## © BMA

Postfach 32 25  
38022 Braunschweig  
Am Alten Bahnhof 5  
38122 Braunschweig

Telefon +49 531 804-0  
Fax +49 531 804-216  
assistance@bma-de.com

[www.bma-worldwide.de](http://www.bma-worldwide.de)

## Das Upgrade-Kit enthält

- Steuerschrank
- Bedienpult (Optional: Tragarm)
- Sicherheitssensorik
- Zwischenklemmenkasten
- Software

Das Upgrade ist von einem BMA-Zentrifugenspezialisten auszuführen.

Technische Änderungen vorbehalten 07/2017