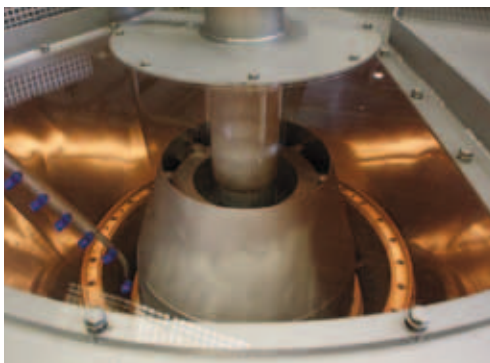


Выпуск на рынок центрифуги непрерывного действия K3300



*„Картинка с выставки“ – виден
распределитель продукта и
ступенчатый ротор*



*Вид Turbo3
снизу*

Она сразу привлекает внимание – квадратная, очень компактная, с ясным и чётким дизайном. В этой новой модели центрифуги БМА удалось реализовать инновативные идеи, повысив эффективность и увеличив надёжность работы центрифуг непрерывного действия.

Центрифуга вызывает живой интерес всюду, где её представляют, – будь то на семинарах операторов в Германии или США, на заседаниях Ассоциаций специалистов сахарной промышленности в Мексике или Франции, на международной встрече технологов-сахарников в Нидерландах или на выставках – например, на Филиппинах, где центрифуга K 3300, представленная на выставке PHILSUTEC, состоявшейся в августе 2009 г. в г. Себу, была продана прямо с выставочного стенда и сейчас прекрасно работает на заводе покупателя. Отгрузка других центрифуг в страны Азию и во Францию уже произведена или будет произведена в ближайшее время. На сахарозаводе в Гватемале, охотно оставившем у себя проходивший там испытания прототип, также будет вскоре смонтировано ещё несколько штук K3300.

Что же скрывается за новым дизайном? Специально для высокой производительности по переработке утфеля последних продуктов на свеклосахарных и тростниковосахарных заводах был разработан ступенчатый ротор, нижняя ступень которого оснащена износостойким щелевым ситом. Запатентованные выпускные отверстия в рубашке ротора обеспечивают быстрый отвод оттока. В сочетании с эффективной подготовкой утфеля в новом распределителе продукта (стандартная модель или альтернативно Turbo3) это обеспечивает энергосберегающее разделение межкристального раствора и кристаллов сахара с одновременным получением прекрасных технологических результатов.

В центрифуге уменьшено количество быстроизнашивающихся деталей и увеличен срок службы отдельных компонентов, что повышает её эксплуатационную готовность. Новая конструкция центрифуги (ротор, подшипниковый узел ротора, внутренний корпус вместе с каналом клинового ремня и двигателем опираются на амортизаторы) обеспечивает

Презентация K3300 на
выставке Philsutec



еще более спокойную и стабильную работу. Виброизолирующие амортизаторы расположены вне зоны теплового воздействия, при необходимости их можно легко заменить. В этой конструкции имеется также уплотняющий зазор между верхним краем ротора и внутренним корпусом, позволяющий обойтись без изнашивающихся уплотняющих прокладок. Значительно сокращен и упрощен объем технического обслуживания, что позволяет сократить до минимума производственные затраты.

Расчёт всех важных узлов методом конечных элементов (FEM) обеспечивает высокую надёжность при эксплуатации. Усовершенствованная система управления располагает дополнительными функциями защиты и контроля.

Клерование или аффинация сахара могут производиться непосредственно в центрифуге. Все соприкасающиеся с кристаллами сахара узлы корпуса уже у стандартной модели выполнены из нержавеющей стали.

Hans-Heinrich Westendarp

Преимущества для заказчика

- Высокая производительность и высокое качество сахара при низком энергопотреблении
- Повышенная эксплуатационная готовность и надёжность в работе
- Чрезвычайно эргономичная конструкция и меньший объём техобслуживания
- Простой монтаж, малая занимаемая площадь