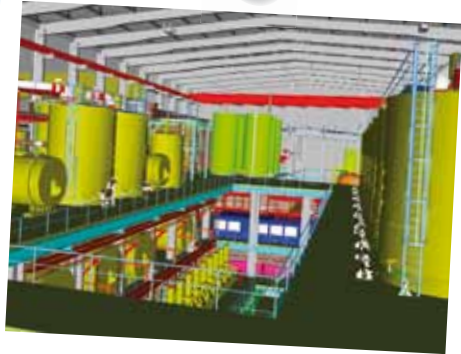
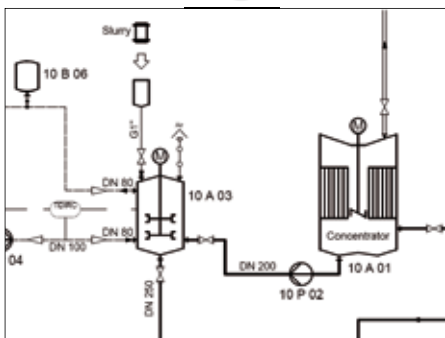




*Azucarera Nampa / EE.UU.:
Estudio conceptual sobre modernización
Prensas de pulpas y secado de pulpas*



*Novin Khaleej Fars Sugar Refinery / Irán:
Ingeniería detallada para el proceso central
de la refinería*



*ITALIA ZUCCHERI / Italia:
Asesoramiento para la instalación de
una planta de pie de cocida 1*



*Novin Khaleej Fars Sugar Refinery, Irán:
Ingeniería básica para la refinería de azúcar
de 3.000 t/d*



*Azucarera Taber /
Canadá:
Asesoramiento energético*



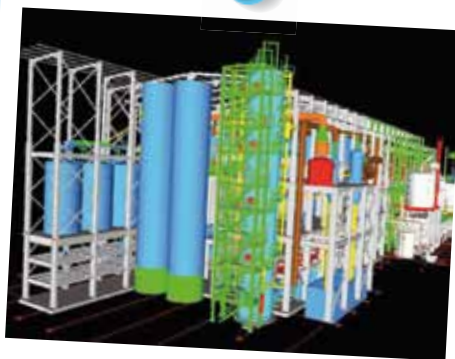
*Dakhia Sugar / Egipto: Estudio conceptual
para una ampliación a un procesamiento de
10.000 t/d de remolacha*



*Refinería COSUMAR / Marruecos:
Estudio conceptual, ingeniería básica y
detallada, ampliación de capacidad de la
refinería*



Refinería de azúcar Liuxing / China:
Ingeniería básica y detallada para una
refinería de azúcar de 1.500 t/d



Nile Sugar Company / Egipto: Planificación
completa del nuevo concepto de la azuca-
rera de remolacha, Concepto, ingeniería
básica y detallada



Delta Sugar / Egipto:
Ingeniería detallada – Planificación de un
macerador de coquetas en contracorriente



Aden Sugar Refinery / Yemen:
Ingeniería básica y detallada del
proceso central de la refinería de azúcar



Dangote Sugar Refinery Apapa / Nigeria.
Asesoramiento con optimización
de procesos



SUTA / Marruecos: Asesoramiento energé-
tico, control de una instalación de
evaporación



United Sugar Company, Jeddah /
Arabia Saudí: Estudio conceptual
para ampliación de capacidades

Modernización
Mantenimiento
Nueva construcción

¡Su proyecto!